



Kaulakoru kullanvärisestä ketjusta

STEP BY STEP 023
Inspiration: 13981



Kaulakoru kullanvärisestä ketjusta

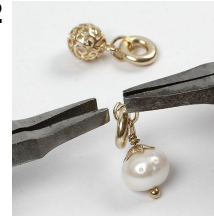
Riipuksia kullanvärisessä ketjussa. Toinen riipus on korupiikkiin pujotettu makeanveden helmi ja kalotti. Toinen on kullanvärinen helmi. Molemmat riipukset on kiinnitetty ketjuun välirenkaalla ja rengashelmellä.

01



Pujota nuppipäiseen korupiikkiin makeanveden helmi ja kalotti. Tee pihdeillä piikkiin ripustuslenkki ja leikkaa ylimääräinen piikkiosa pois. Katso lisäohjeita nettisivuiltamme hakusanalla Korukoulu tai idea 12280.

02



Kiinnitä molemmat riipukset pyöreillä välirenkailla rengashelmiin.

03



Pujota rengashelmet riipuksineen kullanväriseseen ketjuun. Leikkaa ketju sopivan mittaiseksi ketjun lukottomasta päästä.



Kuulaketju, halk.
1,5 mm,
kullanvärinen, 1,5m
61537



Kuulaketju, halk.
1,5 mm, musta,
1,5m
61538



Makeanvedenhelmi
koko 9-11 mm,
aukon koko 2 mm,
helmiäinen, 10kpl
631242



Korupiikit, pit. 60
mm, kullanvärinen,
150kpl
602011



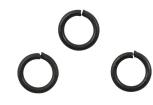
Korupiikit, pit. 60
mm,
hopeanväriset,
150kpl
602001



Riipus, halk. 11 mm,
kullanvärinen, 2laj.
60576



Välirengas,
paksuus 1,2 mm,
sisämitta 5 mm,
kullanvärinen,
50kpl, 7 mm
60571



Välirengas,
paksuus 1 mm,
sisämitta 5 mm,
musta, 50kpl, 7
mm
60591

Kalotti, halk. 10
mm, kullanvärinen,
10kpl
60572

Kalotti, halk. 10
mm, musta, 10kpl
60592

Pyöreäkärkiset
pihdit, pit. 11 cm,
1kpl
13016

Katkaisupihdit, 1kpl
13010

Litteäkärkiset
pihdit, pit. 11 mm,
lev. 5 mm, 1kpl
13014