



Korvakorut fasettihelmillä

Korvakorut on tehty fasetti- ja kimallehlmistä jotka on laitettu korupiikkiin ja kiinnitetty ranskalaiseen korvakorukoukkuun välirenkaalla.



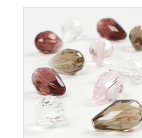
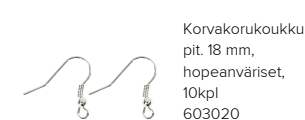
Laita helmet korupiikkiin.



Lyhennä hieman piikkiä ja tee pihtien avulla kaksoissilmukka.



Kiinnitä pieni riipus ranskalaiseen korvakorukoukkuun välirenkaan avulla.



Kimallehmet,
koko 8-10 mm,
aukon koko 1,2 mm,
hopeanväriset,
50laj.
60162

Välirengas,
paksuus 0,7 mm,
sisämitta 2,5x4 mm,
hopeanväriset,
50kpl
613750

Välirengas, 0,7 mm,
hopeanväriset, HO,
500 kpl
61375

Korupiikit, pit. 50 mm,
hopeanväriset,
30kpl
602080

Korupiikit, pit. 50 mm,
hopeanväriset,
300kpl
602081

Pyöreäkärkiset pihdit, pit. 11 cm,
1kpl
13016

Litteäkärkiset pihdit, pit. 11 mm,
lev. 5 mm, 1kpl
13014