



## Styroxtähtiä ja -sydämiä

STEP BY STEP 01 02 03  
Inspiration: 12746

01



Aseta styroxsydän tikun päähän ja levitä sydämeen struktuuripastaa. Anna kuivua.

02



Maalaa sydän A-color metallic-maalilla. Sirottele kimallalla märkään maaliin. Anna kuivua.

03



Leikkaa lametta, sido yhteen kukkalangalla. Jos haluat, pujota helmiä kukkalankaan. Kiinnitä kukkalanka varmuuden vuoksi liimapistoolilla styroxsydämeen.

04



Työnnä metalliripustin sydämeen.



A-Color akryyli-maali, väri-lajitelma, 03 - metallic, 15x500ml 32200



Sydämet, kork. 6 cm, valkoinen, styrox, 50kpl 543522



Sydämet, kork. 6 cm, valkoinen, styrox, 5kpl 543521

Lametta, pit. 50 cm, lev. 3 mm, , 75kpl 51787

Pigment struktuuripasta, , karkea, 500ml 28453

Tähdet, lev. 6 cm, valkoinen, styroxia, 50kpl 543280

Tähdet, lev. 6,5 cm, valkoinen, styroxia, 5kpl 54328

Sydämet, kork. 8 cm, valkoinen, styrox, 5kpl 543541

Sydämet, kork. 8 cm, valkoinen, styrox, 50kpl 543542

Tähdet, lev. 11 cm, valkoinen, styrox, 5kpl 54329

Tähdet, lev. 11 cm, valkoinen, styrox, 25kpl 543290

Metalliripustin, pit. 22 mm, aukon koko 8 mm, hopeanväriset, 50kpl 603630

Metalliripustin, pit. 22 mm, aukon koko 8 mm, kullanvärisen, 50kpl 603650

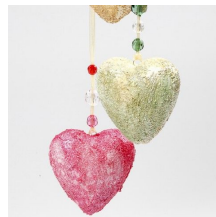
Kukkalanka, paksuus 0,6 mm, hopea, 50m 517240

Kukatikki, pit. 25 cm, paksuus 3 mm, , 200kpl 10902

Kimallajitelma, väri-lajitelma, 8x20g 28428

## Styroxtähtiä ja -sydämiä

Levitä struktuuripastaa styroxtähtiin ja -sydämiin. Koristele A-color metallic-maalilla ja kimallalla. Lisää vielä helmin koristeltu lametasta tehty tupsu.



Tai näin



Tai näin