



Koruja softisruusuista

STEP BY STEP 023
Inspiration: 12993



Koruja softisruusuista

Nämä softisruusut on koristeltu helmin ja kiinnitetty korutarvikkeisiin, kuten korviskoukuihin ja sormuspohjiin.



01
Leikkaa softiksista n. 4 x 4 cm:n kokoinen neliö. Mitä pienempi neliö, sen pienempi ruusu.



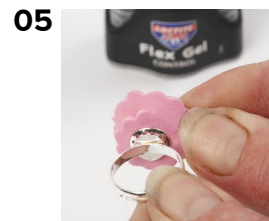
02
Leikkaa kuviosaksilla neliöstä spiraali. Jätä keskelle n. 1 cm halkaisijaltaan oleva pyöräly.



03
Tipauta liimaa keskipyörälyään. Muotoile spiraali ruusun muotoon keskeltä alkaen.



04
Laita ruusuun pyykkipoika, jotta se pysyy koossa niin kauan, että liima ehtii kuivua.



05
Kiinnitä valmis pikkuruusu liimalla sormuspohjaan tai nappikorvispohjaan. Voit myös laittaa ruusun koruneulaan ja kiinnittää sen korviskoukkuun. Ruusun keskelle voit vielä halutessasi kiinnittää helmen.



Sormuspohja,
17-20 mm,
Hopeanväriset,
3kpl, 3 Kpl
613151



Sormuspohja,
17-20 mm,
Hopeanväriset, 15
Kpl
61315



Korvakorukoukku,
Pit. 18 mm,
Hopeanväriset,
10kpl, 10 Kpl
603020



Korvakorukoukku,
Pit. 18 mm,
Hopeanväriset,
100kpl, 100 Kpl
603021

Korvakorutappi, Pit.
13 mm,
Hopeanväriset,
10kpl, 10 Kpl
603080

Korvakorutappi, Pit.
13 mm,
Hopeanväriset,
100kpl, 100 Kpl
603081

Korupiikit, Pit. 60
mm,
Hopeanväriset,
20kpl, 20 Kpl
602000

Howlite-helmet, 12
mm, 1,5 mm,
Vahvat Värit, 32
Kpl
69919

69923
69923

Muovi-helmet, 6
mm, 2 mm, Rosa,
40g, 1 Pkk
69591

Softis, A4, 210x297
mm, 2 mm, Pinkki,
10 Ark, 1 Pkk
79042

Softis, A4, 210x297
mm, 2 mm, 30 Laj
79018

Kuviosakset, Pipari,
1kpl, 1 Kpl
9201

Loctite Power Flex
Pikaliiima, 3g, 1 Kpl
39061

Aqua-liima, 100ml, 1
Pll
39012

Aqua-liima, 1l, 1 Pll
39014