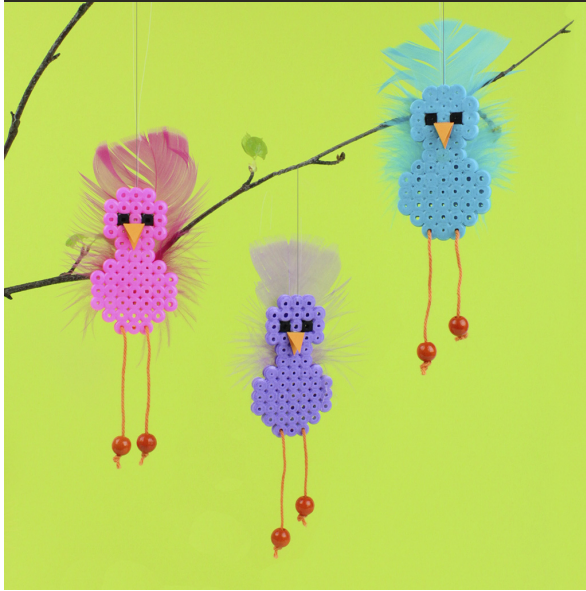




Värikkäät tipuset
Nabbi-helmistä

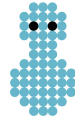
STEP BY STEP 1 2 3
Inspiration: 90067



Värikkäät tipuset Nabbi-helmistä

Silitettävistä Nabbi-helmistä voit tehdä hauskoja tipusia roikkumaan ikkunaan tai pääsiäisoksiin.

01



Laita Nabbi-putkihelmet putkihelmialustaan kuvan mukaisesti. Laita pala silityspaperia tai leivinpaperia helmien päälle ja kiinnitä helmet kiinni toisiinsa silitysraudalla. Tee pieni testi aluksi, koska silitysrautojen lämpötilat vaihtelevat. Siitä siten, että helmet sulavat kevyesti kiinni toisiinsa ja poista ne sen jälkeen putkihelmialustasta (siten, että silityspaperi on vielä päällä). Laita kirja tai muu painava esine päälle, kunnes helmet ovat kokonaan jäähtyneet. Poista sen jälkeen silityspaperi tai leivinpaperi. Pujota puuvillalankaa ja puuhelmet jaloiksi. Liimaa jokaiselle tipulle pyrstöhöyhen ja oranssista kartongista leikattu nokka.